



(PA_RSA) – Osservazione al Piano Attuativo adottato il 14/07/2016
Fascia_di_rispetto_piede_CSNO

Senago, 22 agosto 2016

Al **Signor Sindaco**
del **Comune di Senago**
Ufficio Relazioni con il Pubblico
Settore Servizi Territoriali
Servizio Urbanistica
Via XXIV Maggio n. 1
20030 Senago (MI)
PEC:

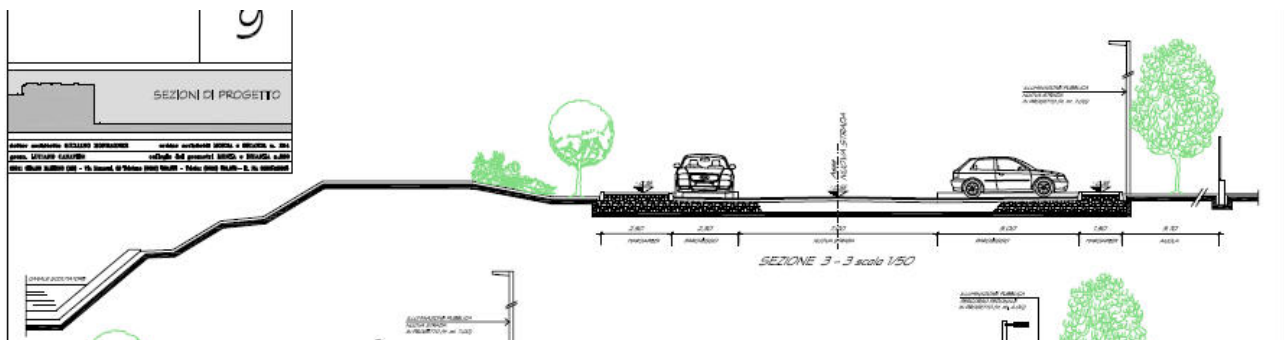
postacertificata@comune.senago.legalmail.it

OGGETTO: Osservazione al Piano Attuativo Denominato "PA_RSA" Adottato con Deliberazione di Giunta Comunale n. 107 del 14 luglio 2016 – entro ore 12,00 del giorno 22 agosto 2016. –
[PA_RSA]

Premesso

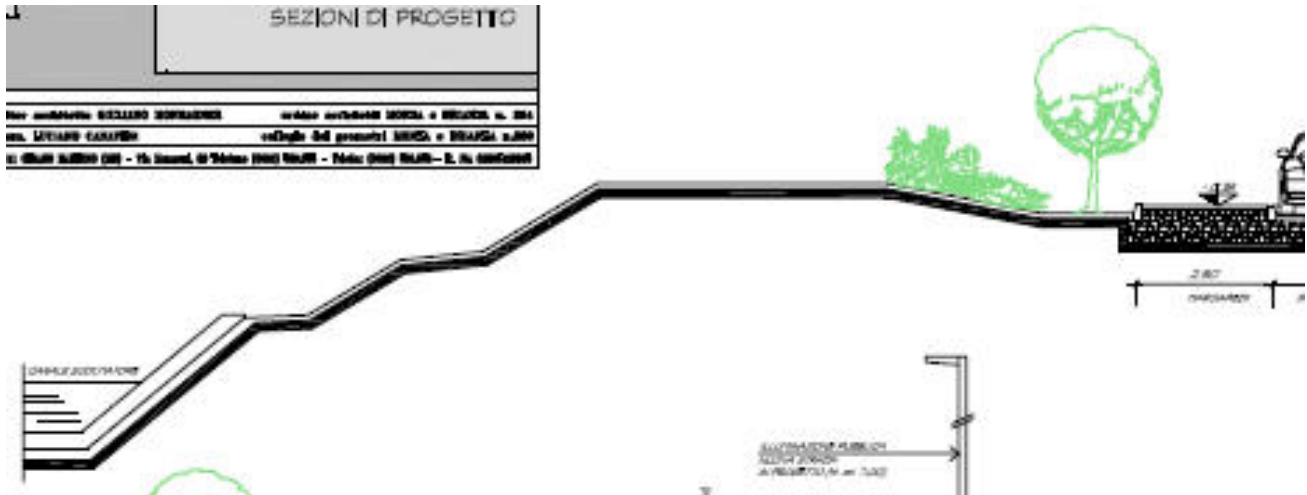
Da un esame della documentazione messa a disposizione del pubblico ed in particolare nella tavola 8 e 9 osserviamo la mancanza di alcune quote importanti per gli elaborati tecnici, come di seguito abbiamo :

estrpolato dalla tavola Elaborato 9 Sezioni di Progetto - Sezione 3-3:



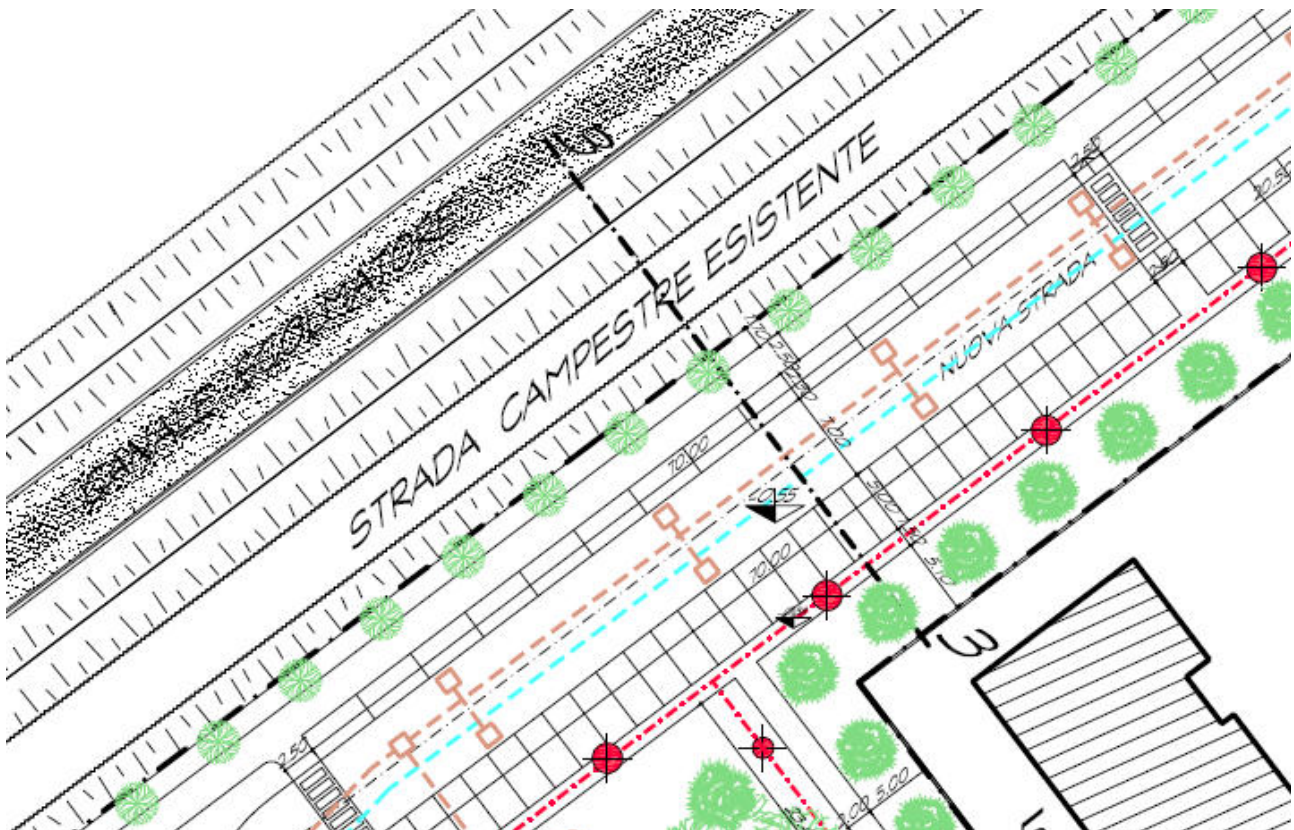
E-mail: info@senago5stelle.it
Sito Web: www.senago5stelle.it
Pec: senago5stelle@pec.it
Segr.Tel.: 02.87187137
Facebook/Twitter: [Senago5Stelle](https://www.facebook.com/Senago5Stelle)

A seguire abbiamo ingrandito parte della tavola Elaborato 9 Sezioni di Progetto - Sezione 3-3 dove mancano le varie quote:



Nella sezione 3-3 a sinistra si vede chiaramente la mancanza tutte le quote.

Sotto: un estratto dalla Tavola Elaborato 8 Planimetrica di progetto opere pubbliche



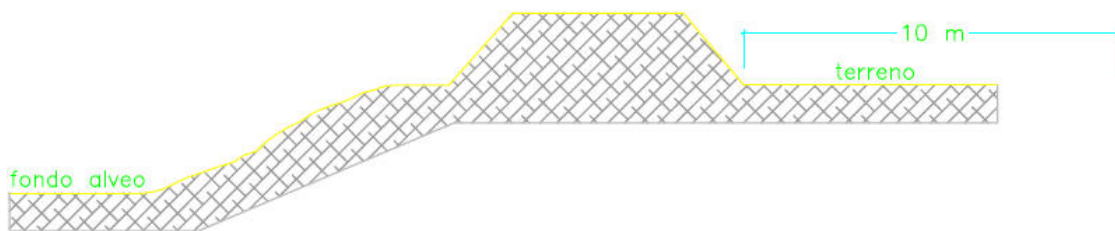
Anche nella vista in pianta mancano varie quote.

Ricordiamo che

Siamo al confine sud con il CSNO Canale Scolmatore di Nord Ovest nella fascia di rispetto dai corsi d'acqua, manca la quotatura relativa alla distanza di rispetto dal piede del canale.

SCHEMI DELLE MODALITA' DI MISURA DELLE DISTANZE DAI CORSI D'ACQUA

FIG. 1



SEZIONE TIPO: argine in rilevato,
la distanza è da intendersi dal piede arginale esterno

...disposizioni di cui al R.D. 523/1904 ed in particolare il divieto di edificazione ad una distanza minima di 10 metri dalle sponde dei corpi idrici (piede arginale esterno, ciglio di sponda).

In riferimento al R.D. 523/1904, la fascia di rispetto comprende l'alveo, le sponde e le aree di pertinenza dei corsi d'acqua per una distanza minima di **10 m** dalla sommità della sponda incisa o dal piede esterno dell'argine (in presenza di argini in rilevato), o coincidente con l'alveo di piena in caso di accertate situazioni di criticità idraulica locali. Nei tratti tominati la fascia di rispetto si estende ad una distanza di 10 m su entrambi i lati del diametro esterno delle pareti del manufatto.

Chiediamo

1. Una quotatura planivolumetrica puntuale e dettagliata dello stato di fatto.
2. Una quotatura planivolumetrica puntuale e dettagliata allo stato di progetto.
3. Una sezione quotata del CSNO Canale Scolmatore di Nord Ovest (in quel tratto l'allargamento è previsto o è già stato eseguito?).

Per il MoVimento 5 Stelle Senago

Stefano Cerati